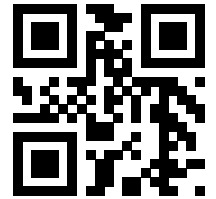


Ersatzteilliste

888356_5.0



Ready 4, 4L

2 Produktbeschreibung

2.1 Enthaltene Produkte

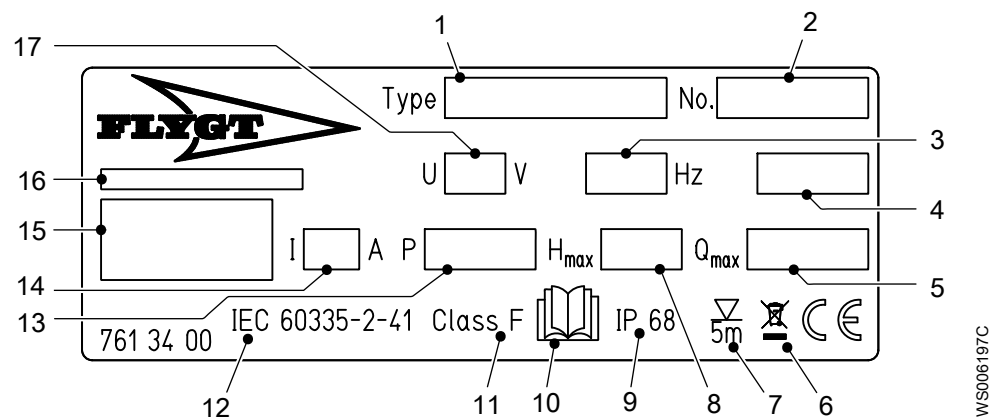
Pumpenmodell	Standard	EX	MSHA	Entwässerung	Schlamm
Ready 4, 2004.212	X			X	
Ready 4L, 2004.230	X			X	

2.2 Typenschild

Einführung

Das Typenschild befindet sich auf dem Hauptkörper der Pumpe. Das Typenschild enthält wichtige Produktspezifikationen.

Typenschild



1. Pumpenmodell
2. Seriennummer
3. Phasenanzahl; Stromart; Frequenz
4. Produktgewicht
5. Maximale Förderleistung
6. Maximale Eintauchtiefe
7. Maximale Förderhöhe
8. Schutzart
9. Installationshandbuch lesen
10. Wärmeklasse
11. Internationale Norm
12. Nennwellenleistung
13. Nennstrom
14. Hersteller
15. Herstellungsland
16. Nennspannung

W5C006197C

2.3 Produktbezeichnung

Leseanweisung

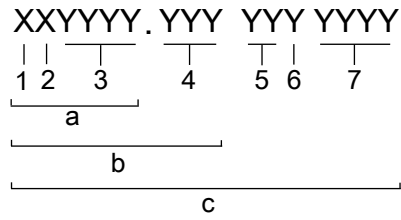
In diesem Abschnitt sind Code-Zeichen folgendermaßen dargestellt:

X = Buchstabe

Y = Ziffer

Die verschiedenen Codetypen sind mit einem a, b und c markiert. Codeparameter sind mit Nummern markiert.

Codes und Parameter

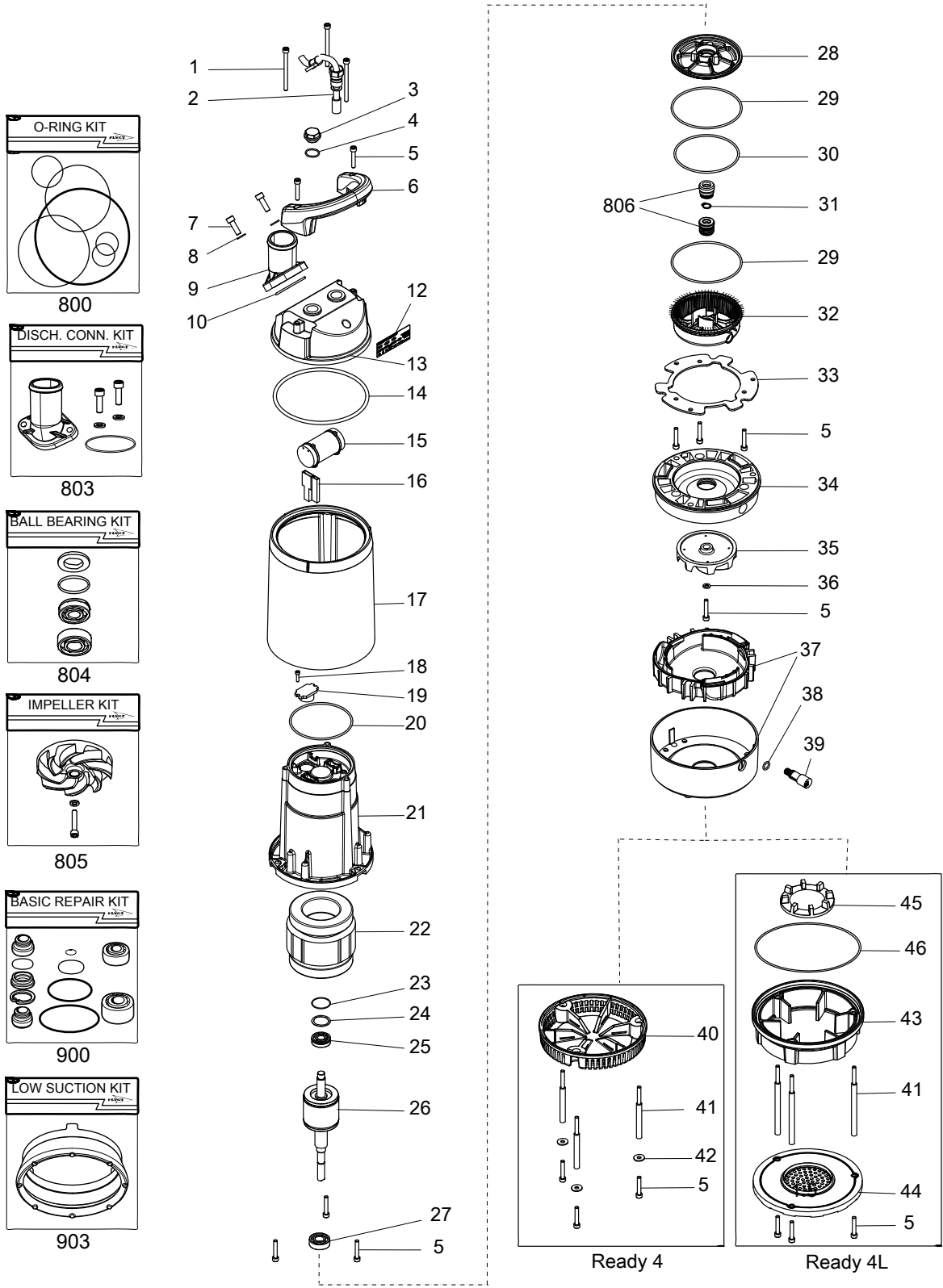


WS006265B

Art der Angabe	Nummer	Anzeige
Codetyp	a	Vertriebsbezeichnung
	b	Produktbezeichnung
	c	Seriennummer
Parameter	1	Hydraulikteil
	2	Montageart
	3	Vertriebskennziffer
	4	Version
	5	Herstellungsjahr
	6	Herstellungszyklus
	7	Laufende Nummer

3 Ersatzteile

3.1 Explosionszeichnung



20106D_expl_view_2004.212_2004.230

3.2 Teileliste

Pos. Nein	Teile- Nein	Bezeichnung	Anzahl/Ausführung	
			212	230
1	81 65 45	Innensechskantschraube M6 X 80-A2-70	3	3
2	761 03 00	Motorkabeleinheit 532.1U+H07RN-F 3X1 MM2	1	1
2	761 03 07	Motorkabeleinheit H07RN-F 3x1	1	1
2	761 03 01	Motorkabeleinheit SOOW-16AWG/3 115V USA CDN	1	1
2	761 03 05	Motorkabeleinheit SOW-16AWG/3 230V USA CDN	1	1
2	761 03 04	Motorkabeleinheit H07RN-F 3X1 MM2 110V GB	1	1
2	761 03 02	Motorkabeleinheit H07RN-F 3X1 MM2 230V GB	1	1
2	761 03 03	Motorkabeleinheit H07RN-F 3X1 MM2 230V AUS	1	1
3	761 05 00	Stopfen	1	1
4	82 76 96	O-Ring 20.0 x 2.0 NBR	1	1
5	82 00 19	Innensechskantschraube M6 x 35 A2-70	12	12
6	760 58 00	Griff	1	1
7	82 00 34	Innensechskantschraube M8 x 25-A2-70	2	2
8	82 35 16	Unterlegscheibe 8,4 x 16 x 1,6-A2-140HV	2	2
9	708 99 00	Ablaufanschluss 2"	1	1
9	708 99 02	Ablaufanschluss ISO G2"	1	1
9	708 99 01	Ablaufanschluss NPSM 2"	1	1
9	83 18 24	Kupplungsbauteil Zoll	1	1
10	82 77 95	O-Ring 52,5 x 3,0 NBR	1	1
12	761 34 00	Datenschild	1	1
13	760 57 00	Cover	1	1
14	82 74 83	O-Ring 149.3 x 5.7 NBR	1	1

Pos. Nein	Teile- Nein	Bezeichnung	Anzahl/Ausführung	
			212	230
15	84 11 81	Kondensator 30 MFD 275 V Stator 1-phasig 60 Hz 2-polig 115V Temperaturkontakt Stator 1-phasig 50 Hz 2-polig 115V Temperaturkontakt	1	1
15	84 11 80	Kondensator 14 MFD 450 V Stator 1-phasig 50 Hz 2-polig 230 V-240 V	1	1
15	84 11 79	Kondensator 12 MFD 450 V Stator 1-phasig 60 Hz 2-polig 220 V-230 V Temperaturkontakt	1	1
16	83 44 11	Klemme 48X12X6 MAX.380V 18A	1	1
16	83 44 12	Klemme 54X21X8.5 MAX.380V 18A	1	1
17	760 56 00	Kühlmantel ALUMINIUM	1	1
18	81 99 86	Innensechskantschraube M4 x 16- A2-70	1	1
19	84 03 25	Motorschalter 115V 50HZ Stator 1-phasig 50 Hz 2-polig 115V Temperaturkontakt	1	1
19	84 03 26	Motorschalter 230V 50HZ Stator 1-phasig 50 Hz 2-polig 230 V-240 V	1	1
19	84 03 29	Motorschalter 115V 60HZ Stator 1-phasig 60 Hz 2-polig 115V Temperaturkontakt	1	1
19	84 03 32	Motorschalter 230V 60HZ Stator 1-phasig 60 Hz 2-polig 220 V-230 V Temperaturkontakt	1	1
20	82 74 73	O-Ring 99.5 x 3.0 NBR	1	1
21	760 55 00	Statorgehäuse	1	1
22	690 41 01	Stator 12-05-2b 1-phasig 60 Hz 2-polig 115V Temperaturkontakt 1-phasig 50 Hz 2-polig 115V Temperaturkontakt	1	1
22	690 41 02	Stator 12-05-2b 1-phasig 50 Hz 2-polig 230 V-240 V 1-phasig 60 Hz 2-polig 220 V-230 V Temperaturkontakt	1	1
23	82 56 23	Federscheibe 31.5 x 25 x 0.35	1	1
24	82 77 19	O-Ring 26.0 x 1.2 NBR	1	1
25	83 51 47	Kugellager 12X32X10	1	1
26	761 02 00	Welle	1	1
27	83 32 42	Kugellager 15X35X11	1	1
28	761 54 00	Lagergehäuse	1	1
29	82 74 76	O-Ring 114,5 X 3,0 NBR	2	2
30	82 74 74	O-Ring 104,5 x 3,0 NBR	1	1
31	82 60 84	Klemmring	1	1
32	561 48 01	Ölgehäuse	1	1
33	761 56 00	Unterlegscheibe 114.7X175.5X3	1	1
34	561 54 00	Verschleißschutz	1	1
35	561 53 10	Freistrom-Laufrad MT 50 Hz 1-phasig Kurvencode: 200	1	1
35	561 53 11	Freistrom-Laufrad MT 60Hz 1-phasig Kurvencode: 204	1	1
36	82 37 09	Unterlegscheibe 6.7X14X3- A2-140HV	1	1
37	625 38 00	Diffusoreinheit	1	1

Pos. Nein	Teile- Nein	Bezeichnung	Anzahl/Ausführung	
			212	230
38	82 73 82	O-Ring 10,3 x 2,4 NBR	1	1
39	561 50 02	Prüfschraube	1	1
40	661 35 00	Sieb	1	
41	760 59 00	Zylindermutter	3	
41	760 59 01	Zylindermutter		3
42	82 37 93	Unterlegscheibe 6,4 x 18 x 1,6- A4-170HV	3	3
43	791 67 00	Niedrigsog-Manschette		1
44	791 68 00	Sieb saugarm		1
45	791 69 00	Ventil		1
46	82 78 34	O-Ring 170 x 3 NBR		1
800	769 66 00	O-Ringsatz NBR	1	1
803	714 85 00	Entladeanschluss Bausatz 2"	1	1
803	714 85 01	Entladeanschluss Bausatz NPSM 2"	1	1
803	714 85 02	Entladeanschluss Bausatz G2"	1	1
804	618 17 00	Kugellagersatz	1	1
	804,1 82 56 23	Federscheibe 31.5 x 25 x 0.35	1	1
	804,2 82 77 19	O-Ring 26.0 x 1.2 NBR	1	1
	804,3 83 32 42	Kugellager 15X35X11	1	1
	804,4 83 51 47	Kugellager 12X32X10	1	1
805	769 67 00	Laufbandsatz 50 Hz Kurvencode: 200	1	1
805	769 67 01	Laufbandsatz 60Hz Kurvencode: 204	1	1
806	618 16 00	Dichtungssatz KOMPLETT TYP B KOHLENSTOFF/AL2O3	1	1
807	621 02 00	Außendichtungssatz TYP B RSIC/RSIC	1	1
808	769 68 00	Diffusersatz	1	1
814	761 32 00	Bausatz Niveauschalter EU	1	1
814	761 32 01	Bausatz Niveauschalter CSA UL	1	1
900	793 20 00	Basis-Reparatursatz	1	1
903	633 07 00	Satz für niedrige Saughöhe	1	