

HKL Fahrplatte mit Profil



Profil-Fahrplatte in 15 oder 20 mm mit profilerter Oberseite und aufgerauter Unterseite. Kompatibel mit Fahrplatten im gleichen Format.

- 2.000 x 1.000 x **15 mm** | ca. 25,5 kg | belastbar bis zu **80t**
- 2.000 x 1.000 x **20 mm** | ca. 35,5 kg | belastbar bis zu **120t**
- Oberseite **profiliert**, Unterseite aufgeraut
- 4 Grifflöcher zum Tragen
- 8 Löcher zum Verbinden
- Abgerundete Ecken und Kanten
- Hochwertiger HMW-PE Kunststoff



Starkes Profil

**3-5 Tage
Lieferzeit**

ENGINEERED IN GERMANY MADE IN THE EU

Best.-Code 3500002953 (15 mm)
Best.-Code 3500006924 (20 mm)

Verbindungsklammer

- Empfehlung: 2 Stück je Platte
- Stahl, verzinkt
- 120 x 110 x 30 mm
- ca. 0,5 kg



Best.-Code 3501868393

Transportgestell

- Bis zu 30 Platten mit 15 mm Stärke
- 2.185 x 1.180 x 700 mm
- Stahl, verzinkt
- ca. 75 kg



Best.-Code 3501868394



10er Box

- 10 x Fahrplatte PRO **15 mm / 20mm**
- 20 x Verbindungsklammer
- 1 x Transportbox, stapelbar
- Reichweite: **20 m² / 20 lfm**
- Maße: 2.185 x 1.180 x 700 mm
- Gewicht: ca. 340 kg / 440 kg

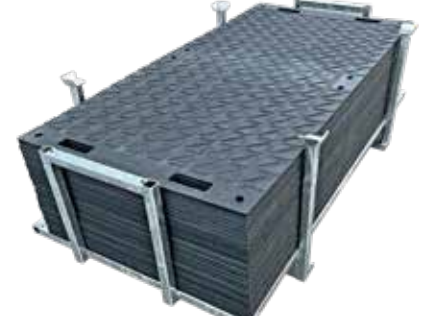
Best.-Code 3500002954 (15 mm)
Best.-Code 3500006938 (20 mm)



20er Box

- 20 x Fahrplatte PRO **15 mm / 20mm**
- 40 x Verbindungsklammer
- 1 x Transportbox, stapelbar
- Reichweite: **40 m² / 40 lfm**
- Maße: 2.185 x 1.180 x 700 mm
- Gewicht: ca. 635 kg / 805 kg

Best.-Code 3500002955 (15 mm)
Best.-Code 3500006939 (20 mm)



30er Box

- 30 x Fahrplatte PRO **15 mm / -**
- 60 x Verbindungsklammer
- 1 x Transportbox, stapelbar
- Reichweite: **60 m² / 60 lfm**
- Maße: 2.185 x 1.180 x 700 mm
- Gewicht: ca. 870 kg / -

Best.-Code 3500002956 (15 mm)
-