

Service Kit

Reversierbare Vibrationsplatten/
Reversible vibratory plates

BPR 50/55 D EPA 4 DOC

BPR 60/65 D EPA 4 DOC

775 692 40



SERVICE APP



Wartungsdokumentation über die BOMAG SERVICE APP
(iOS Version im iTunes Store oder Android version im Google Playstore)

Maintenance documentation in the BOMAG SERVICE APP
(iOS version in the iTunes Store or Android version in the Google Playstore)

Dokumentation d'entretien dans L'APPLICATION DE SERVICE BOMAG APP
(iOS Version im iTunes Store oder Android version im Google Playstore)

194.08

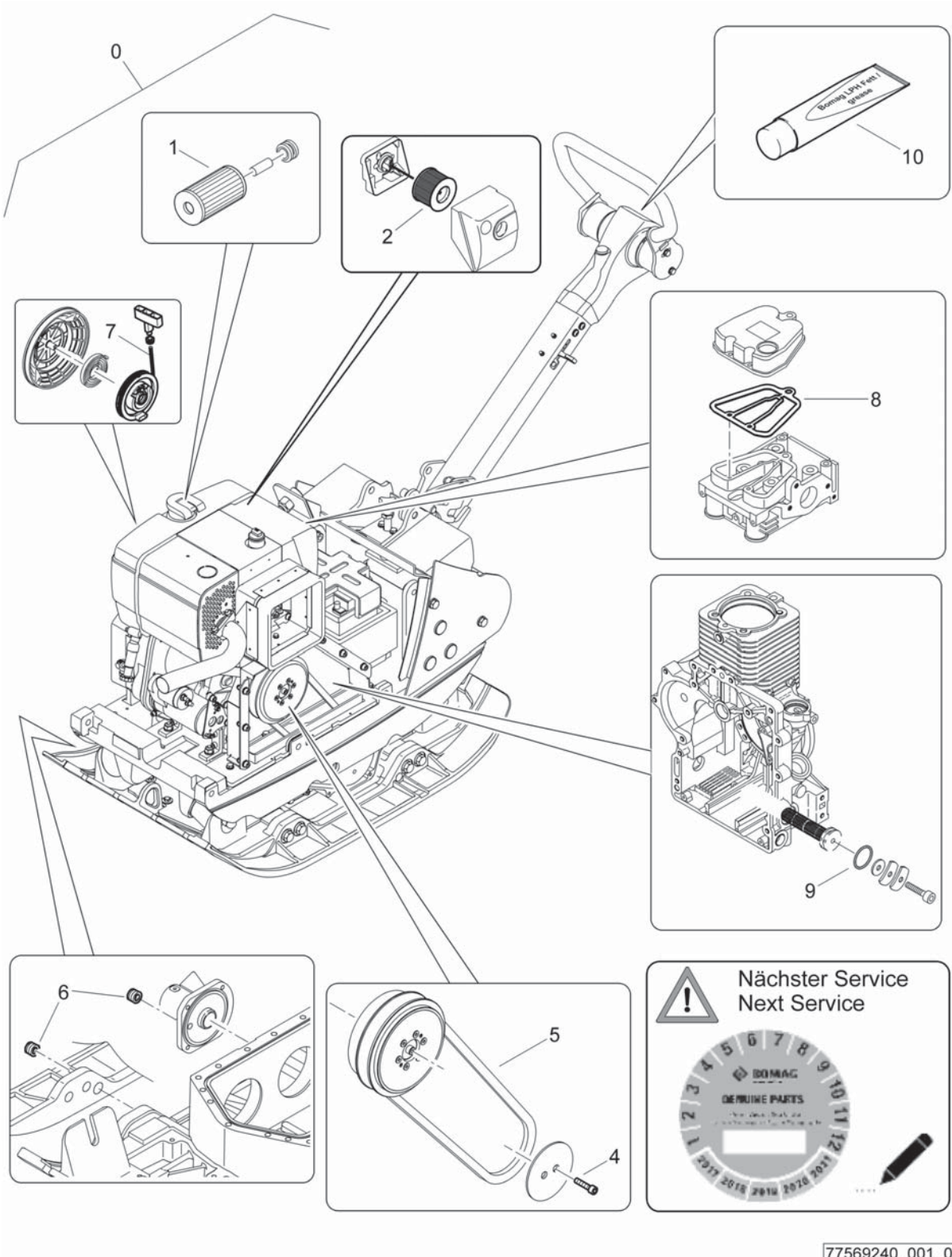
Page 1 / 1
Seite 1 / 1



S/N 10100000001 ▶

SW10-Service kit
SW10-Service Kit
SW10-Kit de service


77569240_001_00



**! Nächster Service
Next Service**

A circular service interval counter with numbers 1 through 12. The BOMAG logo and 'GENUINE PARTS' are visible. A pencil is shown pointing to the next service date.

77569240_001_00

S/N 101000000001 ▶		194.08
SW10-Service kit SW10-Service Kit SW10-Kit de service		
77569240 1001 1		Page 1 / 1 Seite 1 / 1
		

Pos.	Part no.	Qty.	Description	Benennung	Designation
Pos.	Teilenr.	Menge			
Pos.	No.piece	Qte.			
0	77569240	1	SW10-Service kit	SW10-Service Kit	SW10-Kit de service
1	05723502	1	Fuel filter	Kraftstofffilter	Filtre de carburant
2	05724478	1	Air filter	Luftfilter	Filtre à air
4	07230834	2	Socket-head cap screw	Zylinderschraube	Vis à tête six pans creux
5	06312283	1	V-belt	Keilriemen	Courroie trapezoïdale
6	07611415	2	Screw plug	Verschlusschraube	Vis de fermeture
7	05720205	1	Starter rope	Starterseil	Cordon de lancadeur
8	05724285	1	Gasket	Dichtung	Joint
9	05728121	1	Loop ring	Runddichtring	Joint torique
10	00996017	1	Grease,special	Spezialfett	Graisse,spéciale

**Betriebsstofftabelle / Table of fuels and lubricants /
Tableau des lubrifiants et carburants**

Baugruppe Assembly Ensemble	Betriebsstoff Fuel or lubricant Lubrifiant/Carburant		Füllmenge ca. Quantity approx. Quantité env.
	Sommer Summer Été	Winter Winter Hiver	Achtung: Füllmarke beachten! Attention: Observe the level marks! Attention: Observer les repères des jauges!
Motor Engine Moteur	Aschearme Motoröle verwenden! Use low-ash engine oils (Low SAPS)! Utiliser d`huiles moteur à faible teneur en cendre! ACEA E6 (empfohlen) ACEA E9 ACEA C3/C4 (HTHS ≥ 3,5 mPas) API CJ-4		1,5 l (0.4 gal US)
	SAE 15W-40 (15°C -- +40 °C) (+5°F -- +104 °F)		
	SAE 10W-40 (-20°C -- +40°C) (-4°F -- +104°F)		
	SAE 10W-30 (-20°C -- +30°C) (-4°F -- +86°F)		
	SAE 30 (+10°C -- +30°C) (+50°F -- +86°F)	SAE 10W (-20°C -- 0°C) (+4°F -- +32°F)	
Erregerwellengehäuse Exciter shaft housing Excitatrice logement de l'arbre	Keine aschearme Motoröle verwenden! Do not use low-ash engine oils! Ne pad utiliser d`huiles moteur à faible teneur en cendre! API CJ-4 oder höherwertig API CJ-4 or higher quality API CJ-4 ou meilleuruer		0,4 l (0.12 gal US)
	SAE 15W-40 (15°C -- +40 °C) (+5°F -- +104 °F)		
	SAE 10W-40 (-20°C -- +40°C) (-4°F -- +104°F)		
	SAE 10W-30 (-20°C -- +30°C) (-4°F -- +86°F)		
Deichsel Drawbar Timon	Hydrauliköl (ISO), HV32, kinem. Viskosität 32 mm ² /s bei 40 °C (104 °F) Hydraulic oil (ISO), HV32 kinem. viscosity of 32 mm ² /s at 40°C (104 °F) Huile hydraulique (ISO), HV32, viscosité cinématique de 32 mm ² /s à 40 °C (104 °F)		0,45 l (0.11 gal US)