

# Service Kit

Vorwärtslaufende Vibrationsplatten/  
Vibrating plates non reversible

BP 18/45-2

BVP 18/45

**775 630 85**



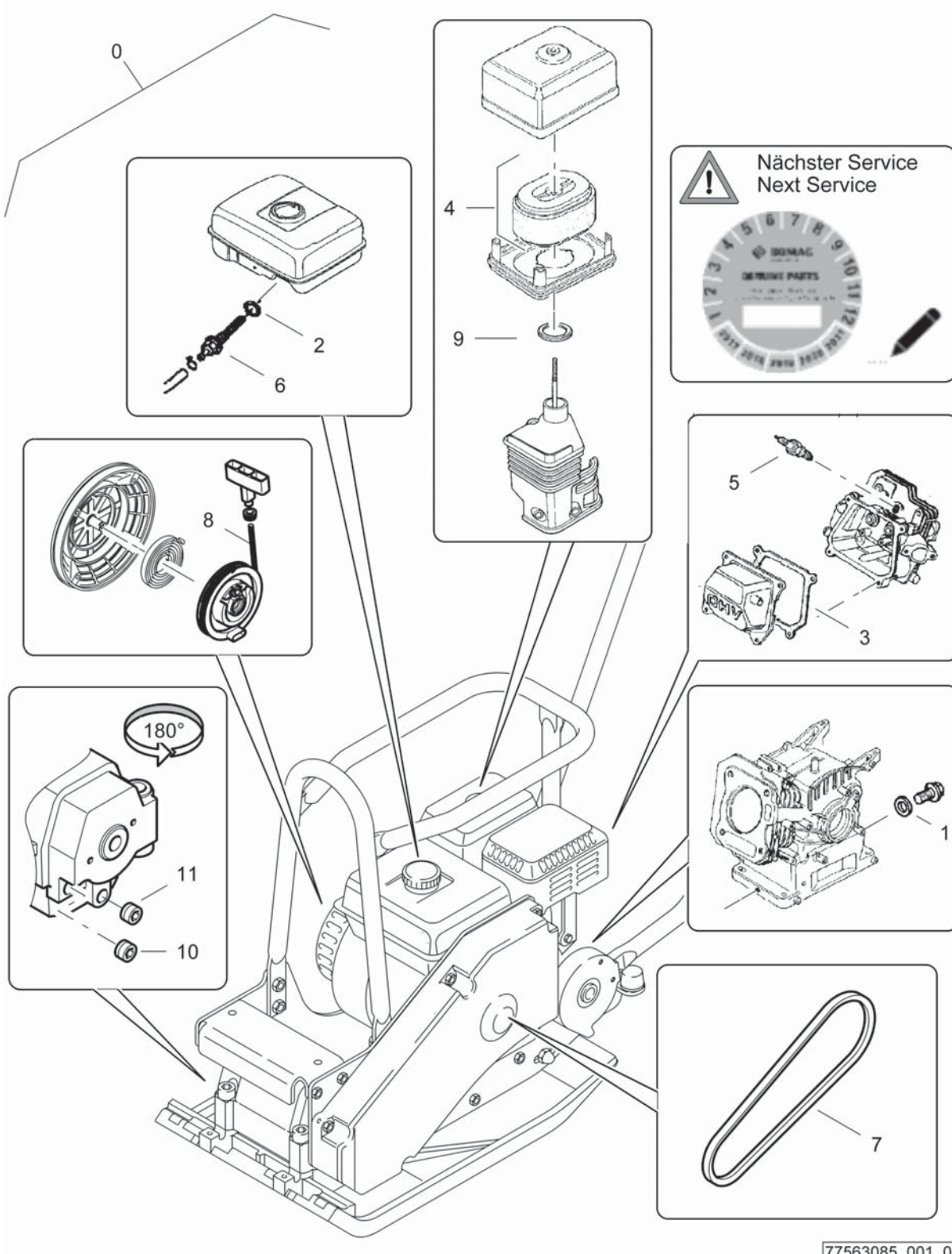
**SERVICE APP**




Wartungsdokumentation über die BOMAG SERVICE APP  
( iOS Version im iTunes Store oder Android version im Google Playstore)

Maintenance documentation in the BOMAG SERVICE APP  
( iOS version in the iTunes Store or Android version in the Google Playstore)

Dokumentation d'entretien dans L'APPLICATION DE SERVICE BOMAG APP  
( iOS Version im iTunes Store oder Android version im Google Playstore)



S/N 101000000001 ▶		<b>194.08</b>
<b>SW10-Service kit</b> <b>SW10-Service Kit</b> <b>SW10-Kit de service</b>		
77563085 1001 1		Page <b>1 / 1</b> Seite <b>1 / 1</b>
		

Pos.	Part no.	Qty.	Description	Benennung	Designation
Pos.	Teilenr.	Menge			
Pos.	No.piece	Qte.			
0	77563085	1	SW10-Service kit	SW10-Service Kit	SW10-Kit de service
1	05747129	1	Gasket, oil drain	Dichtung,Ölablaß	Joint, vidange d'huile
2	05747188	1	Loop ring	Runddichtring	Joint torique
3	05747125	1	Valve cover gasket	Ventildeckeldichtung	Joint de couv.de clapet
4	05747215	1	Element	Element	Élément
5	05747282	1	Spark plug	Zündkerze	Bougie
6	05747161	1	Filter,fuel	Filter,Kraftstoff	Filtre,carburant
7	06312013	1	V-belt	Keilriemen	Courroie trapezoïdale
8	05747296	1	Starter rope	Starterseil	Cordon de lancadeur
9	83403043	1	Gasket	Flachdichtung	Joint
10	07611615	1	Screw plug	Verschlusschraube	Vis de fermeture
11	07611616	1	Magnetic plug	Magnetverschlusschraube	Vis de fermeture magnét.

## Betriebsstofftabelle / Table of fuels and lubricants /

### Tableau des lubrifiants et carburants

Baugruppe Assembly Ensemble	Betriebsstoff Fuel or lubricant Lubrifiant/Carburant		Füllmenge ca. Quantity approx. Quantité env.
	<b>Sommer</b> Summer Eté	<b>Winter</b> Winter Hiver	<b>ACHTUNG</b> Füllmarke beachten! <b>Attention</b> Observe the level marks! <b>Attention</b> Observer les repères des jauges!
<b>Motor</b> <b>Engine</b> <b>Moteur</b>	Motoröl API SF/SG Engine oil API SF/SG Huile moteur API SF/SG		0,6 l (0.16 gal US)
	SAE 10W/30 (-20 °C -- +30 °C) (-4 °F -- +86 °F)		
	SAE 10W/40 (-20 °C -- +40 °C) (-4 °F -- +104 °F)		
	SAE 15W/40 (-15 °C -- +40 °C) (-5 °F -- +104 °F)		
	SAE 30 (+10 °C -- +30 °C) (+50 °F -- +86 °F)	SAE 10W (-20 °C -- 0 °C) (-4 °F -- +32 °F)	
	SAE 40 (+25 °C -- +45 °C) (+77 °F -- +113 °F)	SAE 20W/20 (-10 °C -- +10°C) (+14°F -- +50°F)	
<b>Erregerwellengehäuse</b> <b>Exciter shaft housing</b> <b>Excitatrice logement de l'arbre</b>	wie Motoröl as engine oil Identique à l'huile moteur		0,25 l (0.07 gal US)