

Service Kit

BPR 35/60 H

775 690 45

194.08

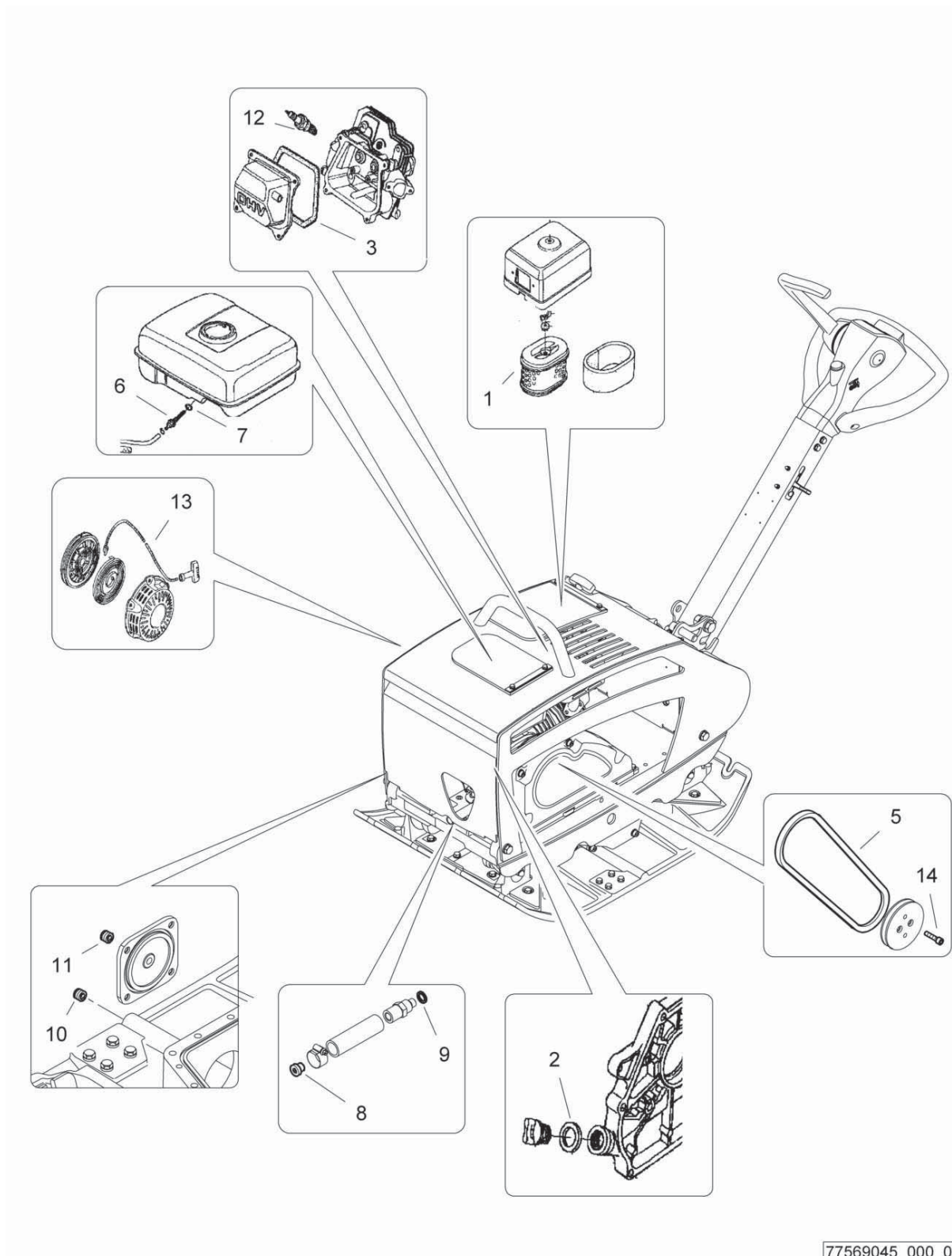
S/N 10100000001 ▶

Page 1 / 1
Seite 1 / 1


BOMAG

SW10-Service kit
SW10-Service Kit
SW10-Kit de service
SW10-Kit de servicio

77569045_000_01



77569045_000_01

S/N 101000000001 ▶		194.08
SW10-Service kit SW10-Service Kit SW10-Kit de service SW10-Kit de servicio		
77569045 1001 1		Page 1 / 1 Seite 1 / 1 

Pos.	Part no.	Qty.	Description	Benennung	Designation
Pos.	Teilenr.	Menge			
Pos.	No.piece	Qte.			
0	77569045	1	SW10-Service kit	SW10-Service Kit	SW10-Kit de service
1	05747215	1	Element,washable	Element,auswaschbar	Élément,lavable
2	05748603	1	Gasket, oil dip stick	Dichtung,Ölmeßstab	Joint, jauge d'huile
3	05747125	1	Valve cover gasket	Ventildeckeldichtung	Joint de couv.de clapet
5	06312274	1	V-belt	Keilriemen	Courroie trapezoïdale
6	05747161	1	Filter,fuel	Filter,Kraftstoff	Filtre,carburant
7	05747188	1	Loop ring	Runddichtring	Joint torique
8	05546131	1	Screw plug with seal	Verschlußschraube m.Dich	Vis de fermeture avec joint
9	09331098	1	Sealing ring	Dichtring	Bague d'étanchéité
10	07611215	1	Screw plug	Verschlußschraube	Vis de fermeture
11	07611010	1	Screw plug	Verschlußschraube	Vis de fermeture
12	05747930	1	Spark plug	Zündkerze	Bougie
13	05748578	1	Starter rope	Starterseil	Cordon de lancadeur
14	07230834	2	Socket-head cap screw	Zylinderschraube	Vis à tête six pans creux

Betriebsstofftabelle / Table of fuels and lubricants /

Tableau des lubrifiants et carburants

Baugruppe Assembly Ensemble	Betriebsstoff Fuel or lubricant Lubrifiant/Carburant		Füllmenge ca. Quantity approx. Quantité env.
	Sommer Summer Été	Winter Winter Hiver	ACHTUNG Füllmarke beachten! Attention Observe the level marks! Attention Observer les repères des jauges!
Motor Engine Moteur	Motoröl API SF/SG Engine oil API Huile moteur API SF/SG		0,6 l (0.16 gal US)
	SAE 10W-30 (-20 °C -- +30 °C) (-4 °F -- +86 °F)		
	SAE 10W-40 (-20 °C -- +40 °C) (-4 °F -- +104 °F)		
	SAE 15W/40 (0 °C -- +40 °C) (+32 °F -- +104 °F)		
	SAE 30 (+10 °C -- +30 °C) (+50 °F -- +86 °F)	SAE 10W (-20 °C -- 0 °C) (-4 °F -- +32 °F)	
	SAE 40 (+25 °C -- +45 °C) (+77 °F -- +113 °F)	SAE 20W (-10 °C -- +10 °C) (+14 °F -- +50 °F)	
Erregerwellengehäuse Exciter shaft housing Excitatrice logement de l'arbre	wie Motoröl as engine oil identique à l'huile moteur		0,4 l (0.11 gal US)
Deichsel Drawbar Timon	Hydrauliköl (ISO), HV32, kinem. Viskosität 32 mm ² /s bei 40 °C (104 °F) Hydraulic oil (ISO), HV32 kinem. viscosity of 32 mm ² /s at 40°C (104 °F) Huile hydraulique (ISO), HV32, viscosité cinématique de 32 mm ² /s à 40 °C (104 °F)		0,4 l (0.11 gal US)