

Service Kit

BP 20/50 D

775 230 04

194.08

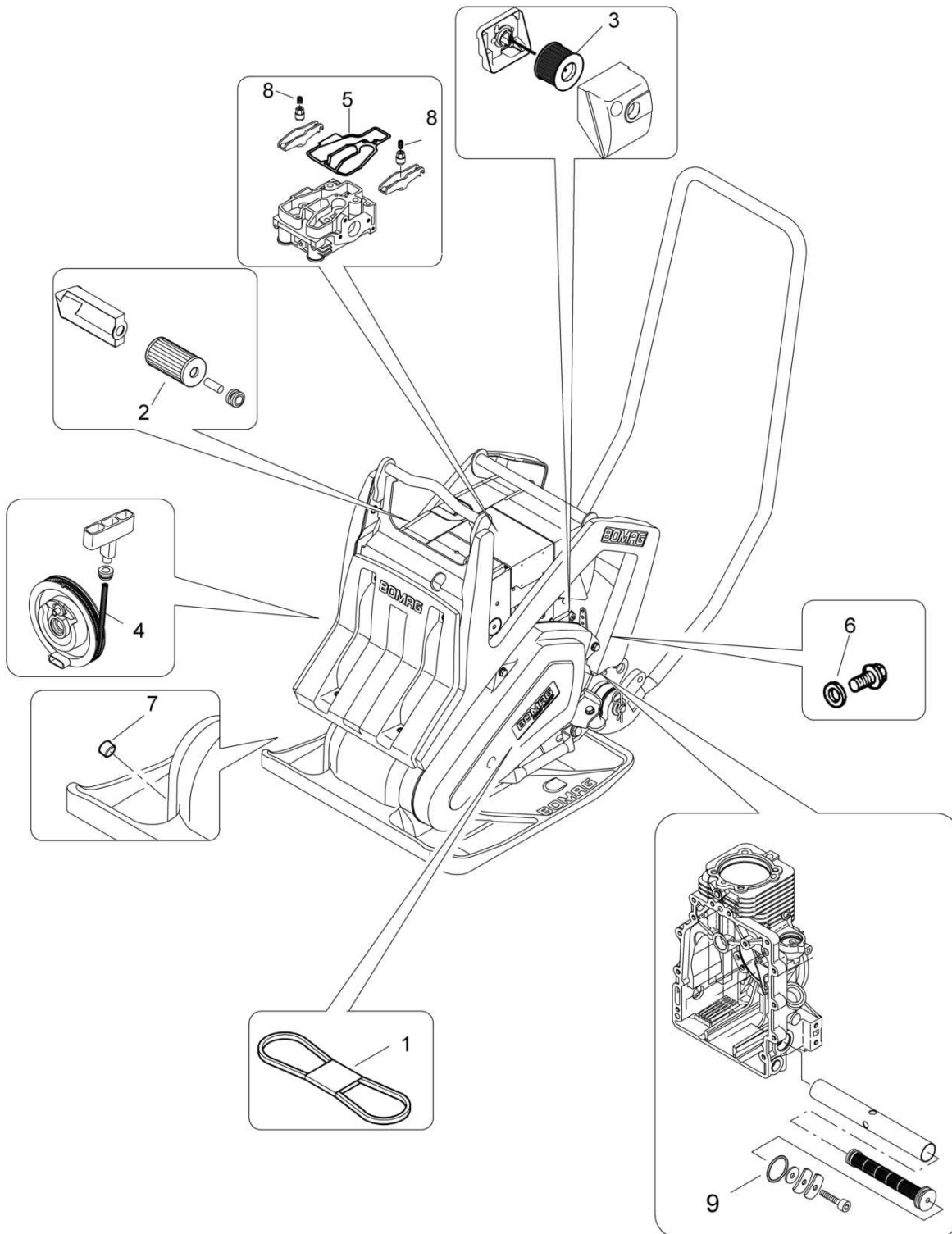
Page 1 / 1
Seite 1 / 1




S/N 10200000001 ▶

SW10-Service kit
SW10-Service Kit
SW10-Kit de service
SW10-Kit de servicio

77523004_000_01



77523004_000_01

S/N 102000000001 ▶		194.08
SW10-Service kit SW10-Service Kit SW10-Kit de service SW10-Kit de servicio		
77523004 1002 1		Page 1 / 1 Seite 1 / 1
		

Pos.	Part no.	Qty.	Description	Benennung	Designation
Pos.	Teilenr.	Menge			
Pos.	No.piece	Qte.			
0	77523004	1	SW10-Service kit	SW10-Service Kit	SW10-Kit de service
1	06312024	1	V-belt	Keilriemen	Courroie trapezoïdale
2	05723502	1	Fuel filter	Kraftstofffilter	Filtre de carburant
3	05728350	1	Air filter	Luftfilter	Filtre à air
4	05720205	1	Starter rope	Starterseil	Cordon de lancateur
5	05728165	1	Gasket	Dichtung	Joint
6	09331198	1	Sealing ring	Dichtring	Bague d'étanchéité
7	07611616	1	Magnetic plug	Magnetverschlußschraube	Vis de fermeture magnét.
8	05728030	2	Tapped pin	Gewindestift	Goujon fileté
9	05728121	1	Loop ring	Runddichtring	Joint torique

Betriebsstofftabellen / Table of fuels and lubricants

Tableau des lubrifiants et carburants

Baugruppe Assembly Ensemble	Betriebsstoff Fuel or lubricant Lubrifiant/Carburant		Füllmenge ca. Quantity approx. Quantité env.
	Sommer Summer Été	Winter Winter Hiver	ACHTUNG Füllmarke beachten! Attention Observe the level marks! Attention Observer les repères des jauges!
Motor Engine Moteur	Motoröl API CD/CE/CF/CF-4/CG-4 Engine oil API CD/CE/CF/CF-4/CG-4 Huile moteur API CD/CE/CF/CF-4/CG-4		0,9 l (0.24 gal US)
	SAE 5W/30 (-5 °C -- +35 °C) (-23 °F -- +95 °F)		
	SAE 5W/40 (-5 °C -- +45 °C) (+23 °F -- +113 °F)		
	SAE 10W/30 (-5 °C -- +35 °C) (+23 °F -- +95 °F)		
	SAE 10W/40 (-5 °C -- +45 °C) (+23 °F -- +113 °F)		
	SAE 15W/40 (0 °C -- +40 °C) (+32 °F -- +104 °F)		
	SAE 30 (+15 °C -- +30 °C) (+59 °F -- +86 °F)	SAE 10W (-5 °C -- +5 °C) (+23 °F -- +41 °F)	
SAE 40 (+20 °C -- +35 °C) (+68 °F -- +95 °F)			
Erregerwellengehäuse Exciter shaft housing Excitatrice logement de l'arbre	wie Motoröl as engine oil Identique à l'huile moteur		0,3 l (0.08 gal US)