

# **Service Kit**

**BT 80 D**

775 540 54

194.08

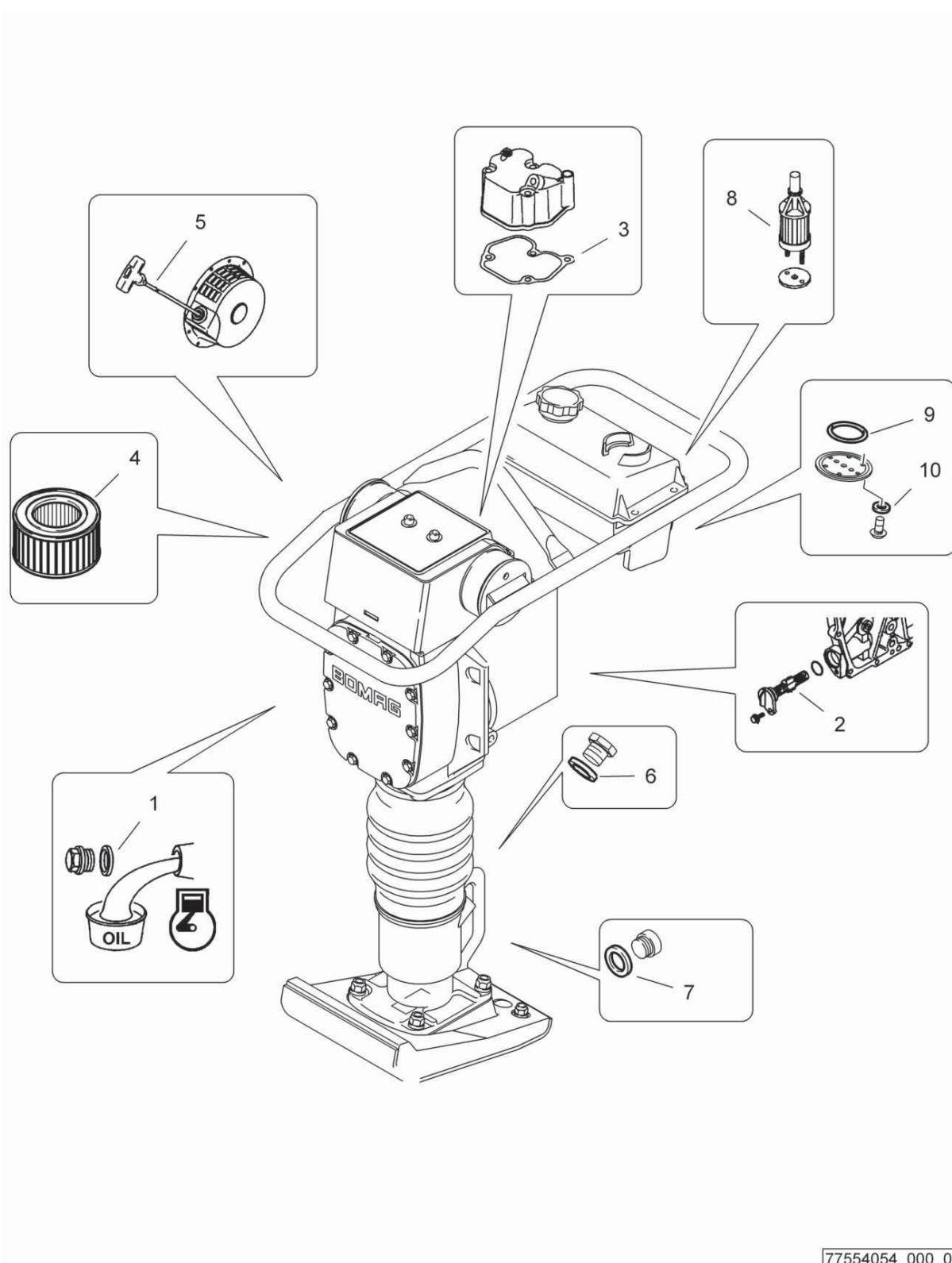
S/N 10100000001 ▶

Page 1 / 1  
Seite 1 / 1


**BOMAG**

SW10-Service kit  
SW10-Service Kit  
SW10-Kit de service  
SW10-Kit de servicio

77554054\_000\_00



77554054\_000\_00

S/N 101000000001 ▶		<b>194.08</b>
<b>SW10-Service kit</b> <b>SW10-Service Kit</b> <b>SW10-Kit de service</b> <b>SW10-Kit de servicio</b>		
77554054 1001 1		Page <b>1 / 1</b> Seite <b>1 / 1</b> 

Pos.	Part no.	Qty.	Description	Benennung	Designation
Pos.	Teilenr.	Menge			
Pos.	No.piece	Qte.			
1	05744386	1	Sealing washer	Dichtscheibe	Rondelle d'étanchéité
2	05745361	1	Lubrication oil filter	Schmierölfilter	Filtre de lubrification
3	05744766	1	Valve cover gasket	Ventildeckeldichtung	Joint de couv.de clapet
4	05727224	1	Filter element,air	Filtereinsatz,Luftfilter	Élément filtre à air
5	05745279	1	Starter rope	Starterseil	Cordon de lancateur
6	09331746	1	Sealing ring	Dichtring	Bague d'étanchéité
7	09331128	1	Sealing ring	Dichtring	Bague d'étanchéité
8	05744123	1	Fuel filter	Kraftstofffilter	Filtre de carburant
9	06220703	1	Loop ring	Runddichtring	Joint torique
10	06210610	6	U-seal	U-Dichtring	Bague d'étanchéité en U

## Betriebsstofftabelle / Table of fuels and lubricants /

### Tableau des lubrifiants et carburants

Baugruppe Assembly Ensemble	Betriebsstoff Fuel or lubricant Lubrifiant/Carburant		Füllmenge ca. Quantity approx. Quantité env.
	Sommer Summer Été	Winter Winter Hiver	<b>ACHTUNG</b> Füllmarke beachten! <b>Attention</b> Observe the level marks! <b>Attention</b> Observer les repères des jauges!
<b>Motor</b> <b>Engine</b> <b>Moteur</b>	Motoröl API SC oder höher Engine oil API SC or higher Huile moteur API SC ou meilleure		0,8 l (0.21 gal US)
	SAE 10W-30 (-20 °C -- +30 °C) (-4 °F -- +86 °F)		
	SAE 10W-40 (-20 °C -- +40 °C) (-4 °F -- +104 °F)		
	SAE 15W-40 (-15 °C -- +40 °C) (-5 °F -- +104 °F)		
	SAE 30 (+10 °C -- +30 °C) (+50 °F -- +86 °F)	SAE 10W (-20 °C -- 0 °C) (-4 °F -- 32°F)	
	SAE 40 (+20 °C -- +40 °C) (+68 °F -- +104 °F)	SAE 20W (-10 °C -- +10 °C) (+14 °F -- +50 °F)	
<b>Stampfuß</b> <b>Tamper Foot</b> <b>Pilonneuse</b>	SAE 75W-90, API GL-5		1,75 l (0.46 gal US)