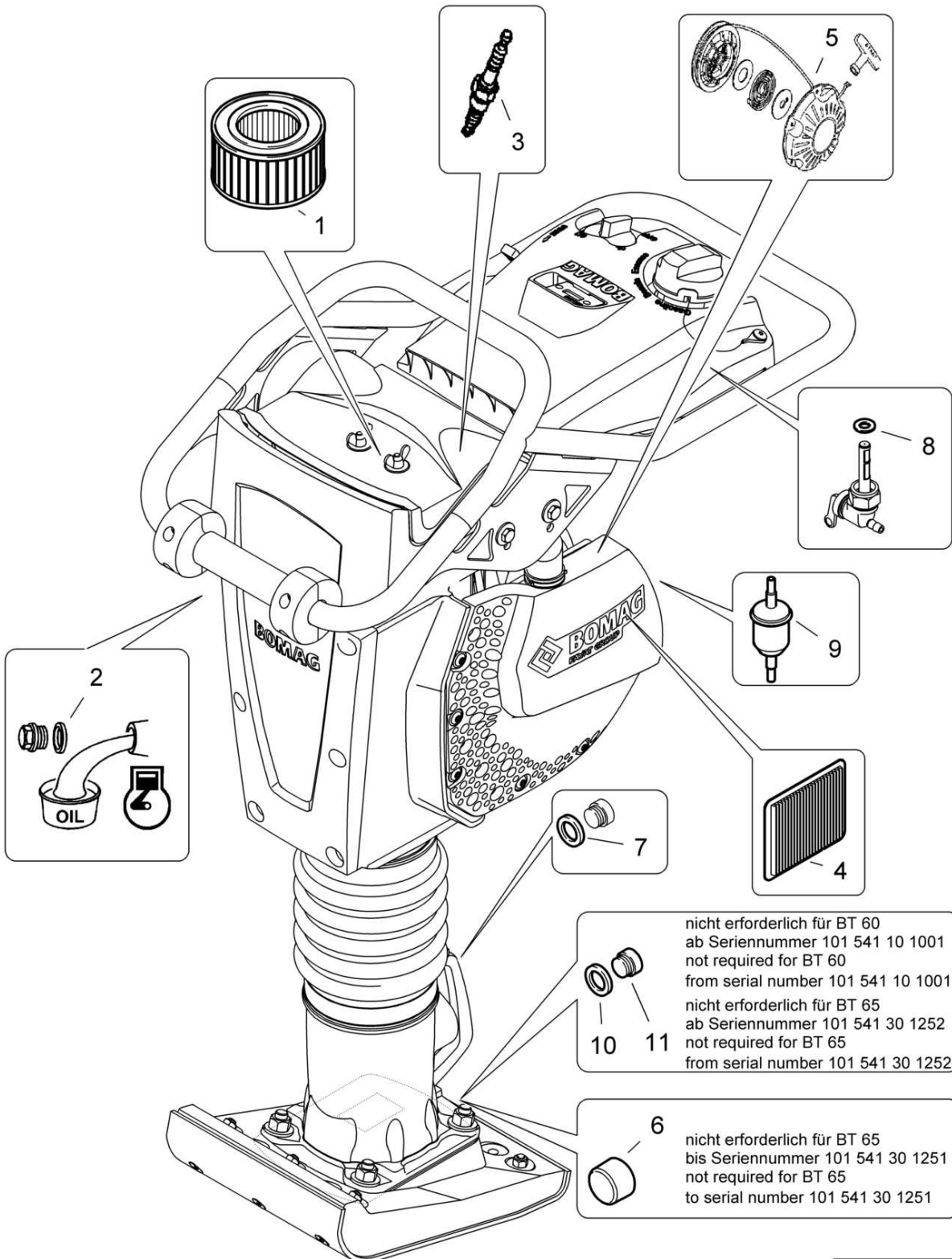


# **Service Kit**


## **Vibrationsstampfer Vibratory tamper**

775 541 11



10 11  
nicht erforderlich für BT 60  
ab Seriennummer 101 541 10 1001  
not required for BT 60  
from serial number 101 541 10 1001  
nicht erforderlich für BT 65  
ab Seriennummer 101 541 30 1252  
not required for BT 65  
from serial number 101 541 30 1252

6  
nicht erforderlich für BT 65  
bis Seriennummer 101 541 30 1251  
not required for BT 65  
to serial number 101 541 30 1251

S/N 101000000001 ▶		<b>194.08</b>
<b>SW10-Service kit</b> <b>SW10-Service Kit</b> <b>SW10-Kit de service</b> <b>SW10-Kit de servicio</b>		
77554111 1001 1		Page <b>1 / 1</b> Seite <b>1 / 1</b>
		

Pos.	Part no.	Qty.	Description	Benennung	Designation
Pos.	Teilenr.	Menge			
Pos.	No.piece	Qte.			
0	77554111	1	SW10-Service kit	SW10-Service Kit	SW10-Kit de service
1	05727224	1	Filter element,air	Filtereinsatz,Luftfilter	Elément filtre à air
2	05747129	1	Gasket	Dichtung	Joint
3	05748175	1	Spark plug	Zündkerze	Bougie
4	05748269	1	Filter element	Filterelement	Cartouche de filtre
5	05748546	1	Starter rope	Starterseil	Cordon de lancateur
6	07611010	1	Screw plug	Verschlußschraube	Vis de fermeture
7	09331746	1	Sealing ring	Dichtring	Bague d'étanchéité
8	05824228	1	Gasket	Dichtung	Joint
9	05821205	1	Filter cartridge	Wechselfilter	Cartouche filtrante
10	09331128	1	Sealing ring	Dichtring	Bague d'étanchéité
11	07621416	1	Screw plug	Verschlußschraube	Vis de fermeture