

# Service Kit

Vorwärtslaufende Vibrationsplatten/  
Vibrating plates non reversible

BP 10/35

BP 12/40

BP 12/50 A

**775 230 00**



## SERVICE APP



Wartungsdokumentation über die BOMAG SERVICE APP  
( iOS Version im iTunes Store oder Android version im Google Playstore)

Maintenance documentation in the BOMAG SERVICE APP  
( iOS version in the iTunes Store or Android version in the Google Playstore)

Dokumentation d'entretien dans L'APPLICATION DE SERVICE BOMAG APP  
( iOS Version im iTunes Store oder Android version im Google Playstore)

# 194.08

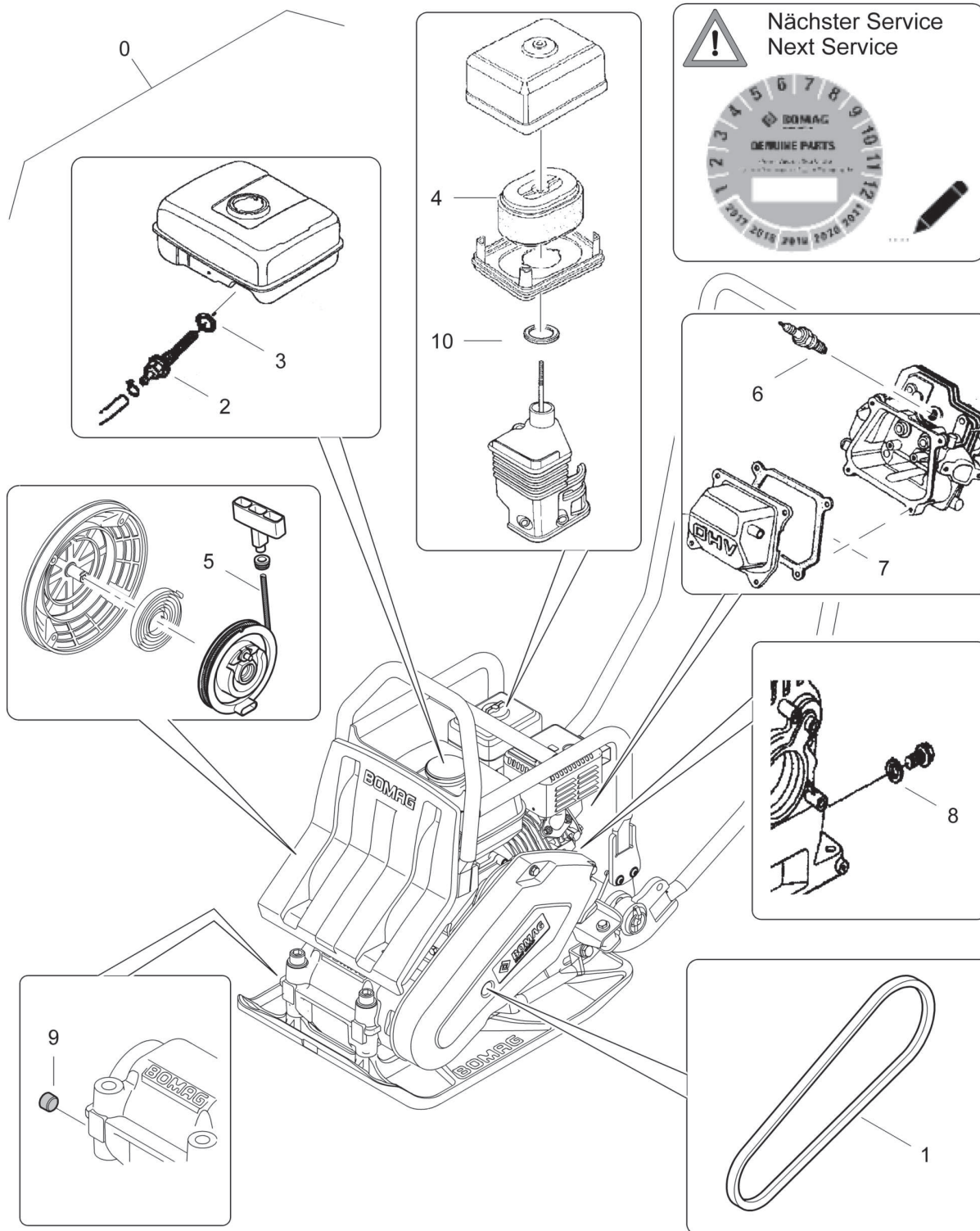
Page  
Seite **1 / 1**




S/N 101000000001 ►

**SW10-Service kit**  
**SW10-Service Kit**  
**SW10-Kit de service**

77523000\_001\_00



77523000\_001\_00

S/N 101000000001 ▶		194.08
SW10-Service kit SW10-Service Kit SW10-Kit de service		
		Page 1 / 1 Seite 1 / 1
77523000 1001 1		 <b>BOMAG</b> FAYAT GROUP

Pos.	Part no.	Qty.	Description	Benennung	Designation
Pos.	Teilenr.	Menge			
Pos.	No.piece	Qte.			
0	77523000	1	SW10-Service kit	SW10-Service Kit	SW10-Kit de service
1	06312023	1	V-belt	Keilriemen	Courroie trapezoïdale
2	05747161	1	Filter,fuel	Filter,Kraftstoff	Filtre,carburant
3	05747188	1	Loop ring	Runddichtring	Joint torique
4	05747116	1	Element,washable	Element,auswaschbar	Elément,lavable
5	05747296	1	Starter rope	Starterseil	Cordon de lancateur
6	05747282	1	Spark plug	Zündkerze	Bougie
7	05747125	1	Valve cover gasket	Ventildeckeldichtung	Joint de couv.de clapet
8	05747129	1	Gasket	Dichtung	Joint
9	07611616	1	Magnetic plug	Magnetverschlußschraube	Vis de fermeture magnét.
10	05747126	1	Gasket,knuckle tube	Knierohrdichtung	Joint de tube coudé

## Betriebsstofftabelle / Table of fuels and lubricants /

### Tableau des lubrifiants et carburants

Baugruppe Assembly Ensemble	Betriebsstoff Fuel or lubricant Lubrifiant/Carburant		Füllmenge ca. Quantity approx. Quantité env.
	Sommer Summer Été	Winter Winter Hiver	<b>ACHTUNG</b> Füllmarke beachten! <b>Attention</b> Observe the level marks! <b>Attention</b> Observer les repères des jauges!
Motor Engine Moteur	Motoröl API SF/SG Engine oil API SF/SG Huile moteur API SF/SG		0,6 l (0.16 gal US)
	SAE 10W/30 (-20 °C -- +30 °C) (-4 °F -- +86 °F)		
	SAE 10W/40 (-20 °C -- +40 °C) (-4 °F -- +104 °F)		
	SAE 15W/40 (-15 °C -- +40 °C) (-5 °F -- +104 °F)		
	SAE 30 (+10 °C -- +30 °C) (+50 °F -- +86 °F)	SAE 10W (-20 °C -- 0 °C) (-4 °F -- +32 °F)	
	SAE 40 (+25 °C -- +45 °C) (+77 °F -- +113 °F)	SAE 20W/20 (-10 °C -- +10°C) (+14°F -- +50°F)	
Erregerwellengehäuse Exciter shaft housing Excitatrice logement de l'arbre	wie Motoröl as engine oil Identique à l'huile moteur		0,15 l (0.04 gal US)