

Service Kit

Reversierbare Vibrationsplatten/
Reversible vibratory plates

BPR 65/70 D

BPR 70/70 D

770 692 12



SERVICE APP



Wartungsdokumentation über die BOMAG SERVICE APP
(iOS Version im iTunes Store oder Android version im Google Playstore)

Maintenance documentation in the BOMAG SERVICE APP
(iOS version in the iTunes Store or Android version in the Google Playstore)

Dokumentation d'entretien dans L'APPLICATION DE SERVICE BOMAG APP
(iOS Version im iTunes Store oder Android version im Google Playstore)

194.08

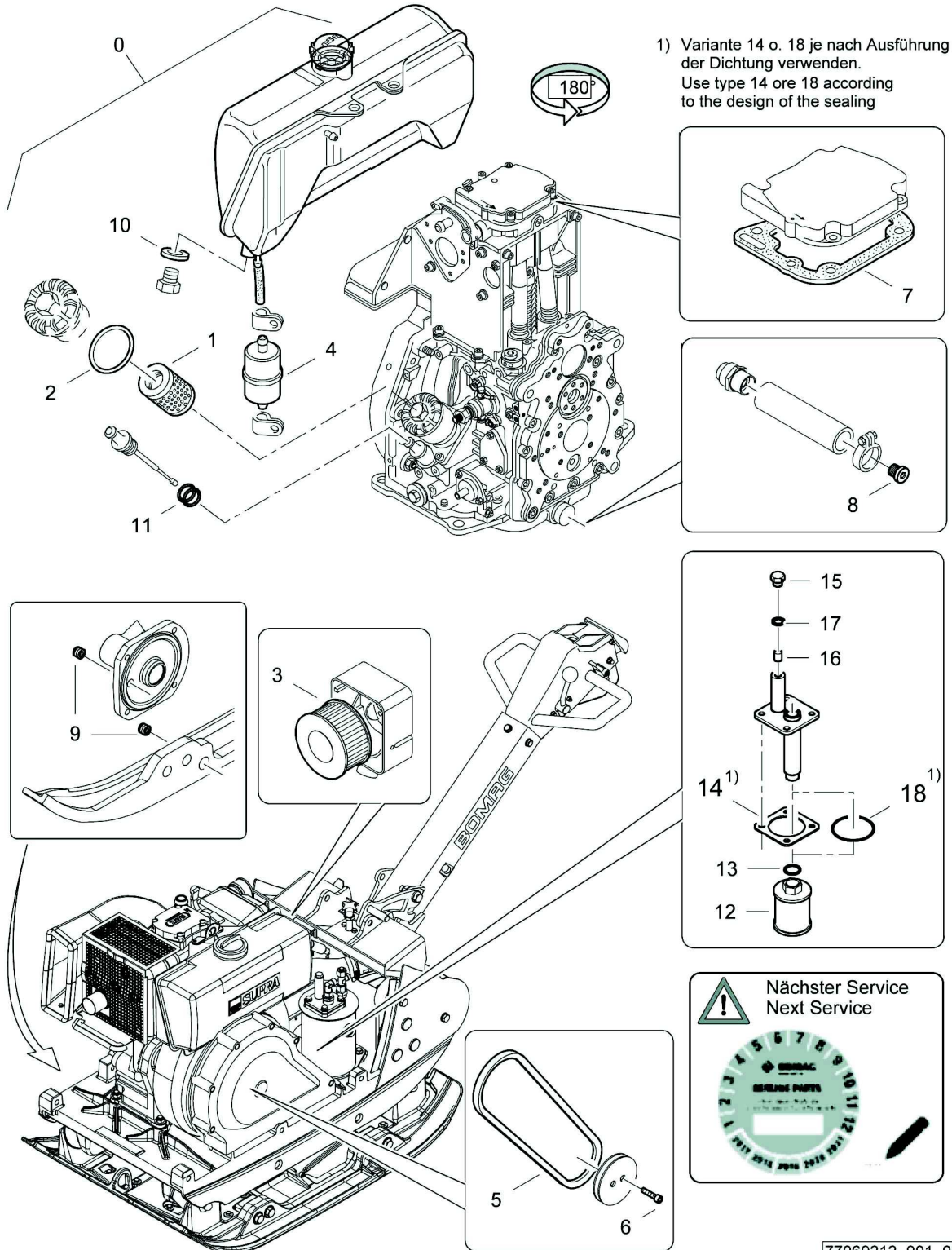
S/N 10100000001 ▶

Page 1 / 1
Seite 1 / 1

SW10-Service kit
SW10-Service Kit
SW10-Kit de service




77069212_001_00



! Nächster Service
Next Service

77069212_001_00

S/N 101000000001 ▶		194.08
SW10-Service kit SW10-Service Kit SW10-Kit de service		
77069212 1001 1		Page 1 / 1 Seite 1 / 1
		

Pos.	Part no.	Qty.	Description	Benennung	Designation
Pos.	Teilenr.	Menge			
Pos.	No.piece	Qte.			
0	77069212	1	SW10-Service kit	SW10-Service Kit	SW10-Kit de service
1	05727382	1	Filter cartridge,eng.oil	Filterpatrone,Motoröl	Cartouche filtrante,huile moteur
2	05722258	1	Square ring	Rechteckring	Bague rectangulaire
3	05727215	1	Filter element,air	Filtereinsatz,Luftfilter	Élément filtre à air
4	05727894	1	Filter,fuel	Filter,Kraftstoff	Filtre,carburant
5	06312282	1	V-belt	Keilriemen	Courroie trapezoïdale
6	07230838	2	Socket-head cap screw	Zylinderschraube	Vis à tête six pans creux
7	05722391	1	Gasket	Dichtung	Joint
8	05546103	1	Screw plug with seal	Verschlußschraube m.Dich	Vis de fermeture avec joint
9	07611415	2	Screw plug	Verschlußschraube	Vis de fermeture
10	09331678	1	Sealing ring	Dichtring	Bague d'étanchéité
11	06220019	2	Loop ring	Runddichtring	Joint torique
12	05821174	1	Suction filter	Saugfilter	Filtre d'aspiration
13	09331188	1	Sealing ring	Dichtring	Bague d'étanchéité
14	69240143	1	Gasket	Dichtung	Joint
15	72480126	1	Screw plug	Verschlußschraube	Vis de fermeture
16	06520005	1	Filter plug	Filterstopfen	Bouchon de filtre
17	09331108	1	Sealing ring	Dichtring	Bague d'étanchéité
18	06220605	1	Loop ring	Runddichtring	Joint torique

Betriebsstofftabelle / Table of fuels and lubricants /

Tableau des lubrifiants et carburants

Baugruppe Assembly Ensemble	Betriebsstoff Fuel or lubricant Lubrifiant/Carburant		Füllmenge ca. Quantity approx. Quantité env.
	Sommer Summer Été	Winter Winter Hiver	ACHTUNG Füllmarke beachten! Attention Observe the level marks! Attention Observer les repères des jauges!
Motor Engine Moteur	Motoröl API CD/CE/CF/CF-4/CG-4 Engine oil API CD/CE/CF/CF-4/CG-4 Huile moteur API CD/CE/CF/CF-4/CG-4		1,9 l (0.5 gal US)
	SAE 5W-30 (-30°C -- +30°C) (+22°F -- +86 °F)		
	SAE 5W-40 (-30°C -- +40°C) (+22°F -- +104 °F)		
	SAE 10W-30 (-20°C -- +30°C) (-4°F -- +86°F)		
	SAE 10W-40 (-20°C -- +40°C) (-4°F -- +104°F)		
	SAE 15W-40 (15°C -- +40 °C) (+5°F -- +104 °F)		
	SAE 30 (+10°C -- +30°C) (+50°F -- +86°F)	SAE 10W (-20°C -- 0°C) (+4°F -- +32°F)	
SAE 40 (+15°C -- +35°C) (+59°F -- +95°F)			
Erregerwellengehäuse Exciter shaft housing Excitatrice logement de l'arbre	wie Motoröl as engine oil identique à l'huile moteur		0,6 l (0.16 gal US)
Hydraulikanlage Hydraulic system système hydraulique	Hydrauliköl (ISO), HV32, kinem. Viskosität 32 mm ² /s bei 40 °C (104 °F) Hydraulic oil (ISO), HV32 kinem. viscosity of 32 mm ² /s at 40°C (104 °F) Huile hydraulique (ISO), HV32, viscosité cinématique de 32 mm ² /s à 40 °C (104 °F)		2,3 l (0.6 gal US)